



Centre de ressources régional  
orientation | formation | emploi  
en Provence-Alpes-Côte d'Azur

---

# MATINALE

## Le Plan de développement des Compétences

Marseille le 26 avril 2019



---

[www.espace-competences.org](http://www.espace-competences.org)

---

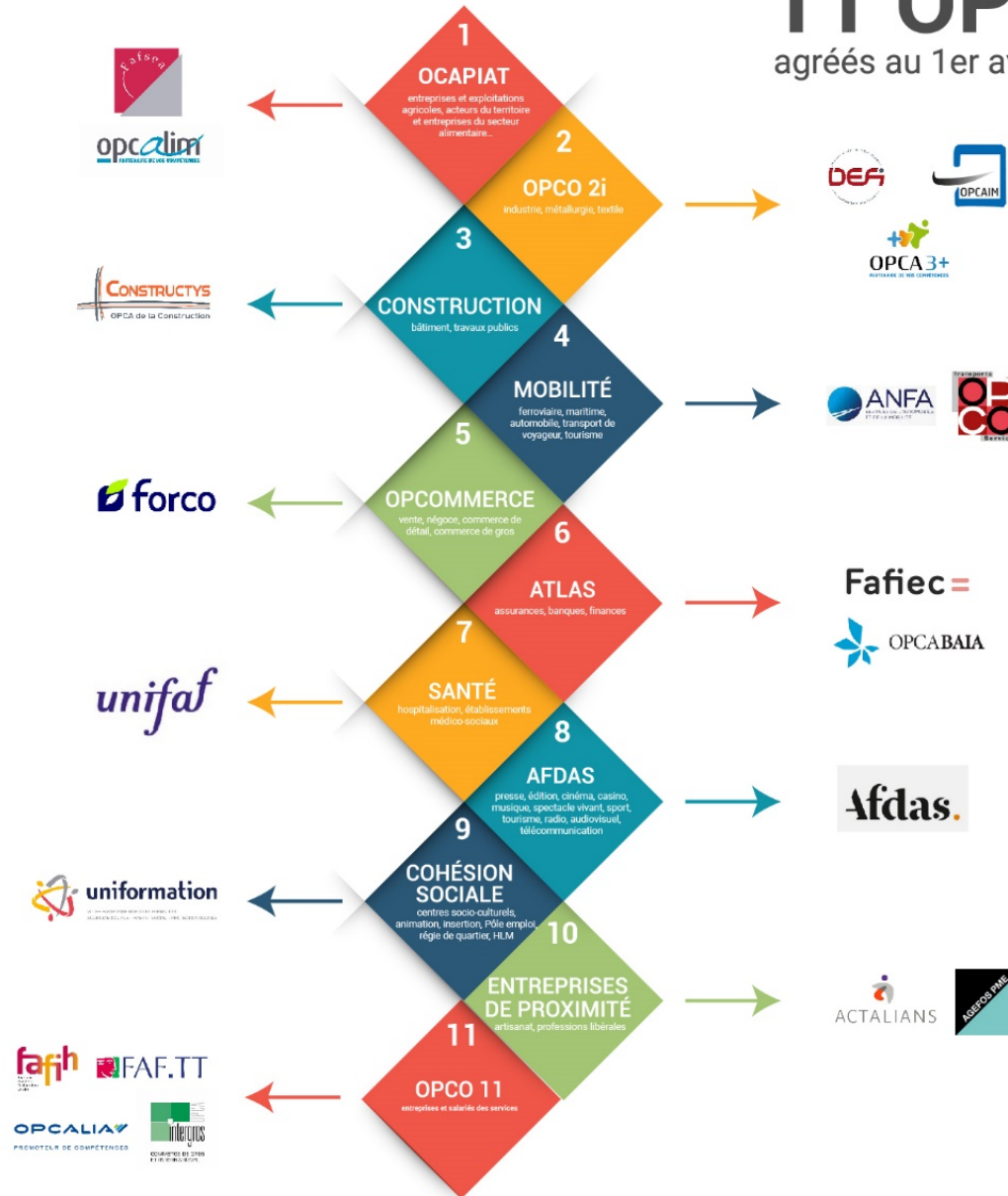


## **Des OPCA aux OPCO : quels enjeux pour le Plan de développement des compétences ?**

**avec Pierre Laurent VAGLIO, OPCALIA, membre OPCO ESSFIMO**

# 11 OPCO

agrés au 1er avril 2019





# Les missions de l'OPCO

## PROMOTION ALTERNANCE

- Prise en charge CP & CA
- Prise en charge Pro A

## APPUI AUX BRANCHES

- Promotion de la FOAD & FEST
- Appui technique à l'élaboration de la GPEC de branche

## SERVICE DE PROXIMITÉ AUPRÈS DES TPME (M50)

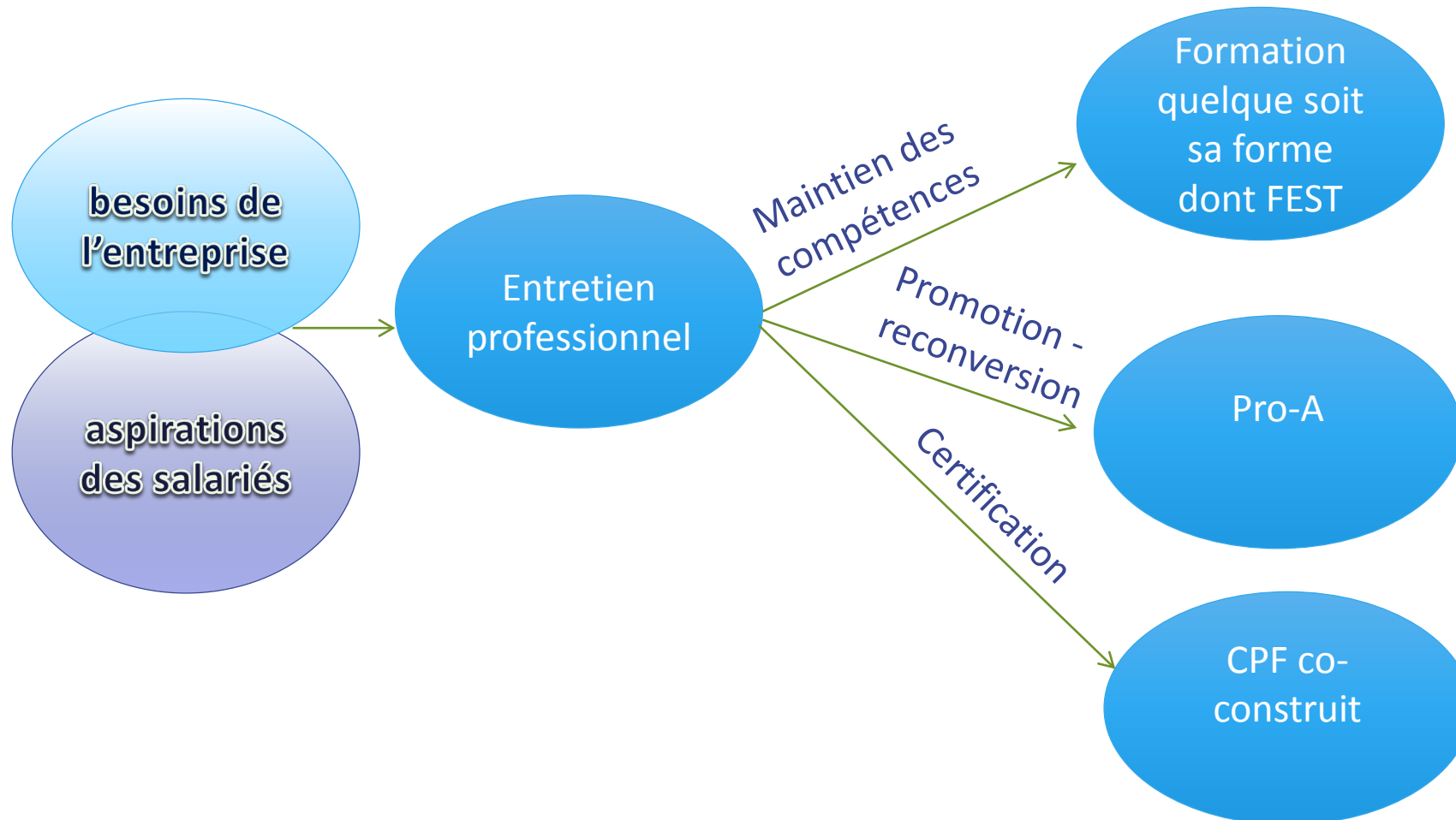
- Développement de la formation dans les TPME
- Abondement du CPF des salariés dans les entreprises M50
- Financement de la formation des demandeurs d'emploi (POE)

## GESTION DES CONTRIBUTIONS SUPPLÉMENTAIRES

- Financement des priorités conventionnelles des branches
- Versements volontaires entreprises (VV) : financement des plans de formation des entreprises



# Les enjeux du plan de développement des compétences



# Un nouveau circuit de financement

URSSAF

## FRANCE COMPÉTENCES

### OPCO

Opérateurs de Compétences

- Alternance (CP, CA, ProA,...)
- TPE/PME (M50) : plan, abondement CPF, POE,...
- Plan conventionnel (branche)

### CDC

Caisse des Dépôts et Consignations

- CPF
- CPF-CDD
- Abondement CPF (branche)

### État

- Dispositifs demandeurs d'emploi

### Régions

- CFA

### CPIR

Commissions Paritaires Interprofessionnelles Régionales

- CPF-transition

### Opérateurs de CEP

Conseil en Évolution Professionnelle

- CEP « salariés »
- CEP « demandeurs d'emploi »

# MSB 2019 et 2020 : période transitoire

\* Possibilité déduction 13% du 0,68% TA en versant directement aux écoles

## Contributions assises sur la MSB 2019

Entreprises	Taux de contribution	Date des versements aux OPCO
Moins de 11 salariés	<ul style="list-style-type: none"> <li>- <b>0,55%</b> Contribution à la formation professionnelle (MSB totale)</li> <li>- <b>0%</b> Taxe d'apprentissage (exonération)</li> <li>- <b>1%</b> CPF-CDD (MSB des CDD)</li> </ul>	Avant le <b>1<sup>er</sup> mars 2020</b>
11 salariés et plus	<ul style="list-style-type: none"> <li>- <b>1%</b> Contribution à la formation professionnelle (MSB totale)</li> <li>- <b>0%</b> Taxe d'apprentissage (MSB totale)</li> <li>- <b>1%</b> CPF-CDD (MSB des CDD)</li> <li>- Contribution supplémentaire à l'alternance (CSA)</li> </ul>	Acompte avant le <b>15 septembre 2019</b> (75% du 1% FPC)
		Solde avant le <b>1<sup>er</sup> mars 2020</b> (25% du 1% FPC + 1% CPF CDD + CSA)

## Contributions assises sur la MSB 2020

Entreprises	Taux de contribution	Date des versements aux OPCO
Moins de 11 salariés	<ul style="list-style-type: none"> <li>- <b>0,55%</b> Contribution à la formation professionnelle (MSB totale)</li> <li>- <b>0,68%</b> Taxe d'apprentissage (MSB totale) *</li> <li>- <b>1%</b> CPF-CDD (MSB des CDD)</li> </ul>	Avant le <b>1<sup>er</sup> mars 2021</b>
11 salariés et plus	<ul style="list-style-type: none"> <li>- <b>1%</b> Contribution à la formation professionnelle (MSB totale)</li> <li>- <b>0,68%</b> Taxe d'apprentissage (MSB totale) *</li> <li>- <b>1%</b> CPF-CDD (MSB des CDD)</li> <li>- Contribution supplémentaire à l'alternance (CSA)</li> </ul>	1 <sup>er</sup> acompte avant le <b>1<sup>er</sup> mars 2020</b> (40% du 1% FPC et du 0,68% TA)
		2 <sup>ème</sup> acompte avant le <b>15 septembre 2020</b> (35% du 1% FPC et du 0,68% TA)
		Solde avant le <b>1<sup>er</sup> mars 2021</b> (25% du 1% FPC et du 0,68% TA + 1% CPF CDD + CSA)



# Contractualisation

**La réalisation des actions doit faire l'objet d'une convention conclue entre l'acheteur et le prestataire :**

- intitulé, objectif et contenu de l'action,
- moyens prévus, durée/période de réalisation,
- modalités de déroulement, de suivi et de sanction
- prix de l'action et modalités de règlement

■ **Contrôle administratif :** d'une obligation de justifier la réalité de l'action à une obligation de justifier les objectifs, les conditions de réalisation de l'action et les moyens mis en oeuvre à cet effet

■ **Contrôle de service fait :**

✓ Paiement par l'OPCO après réalisation de l'action sur la base de documents définis par arrêté :

1. *Les factures du prestataire*
2. *Les relevés de dépenses supportées par l'employeur précisant les montants des frais pédagogiques, des rémunérations et des frais annexes dont la prise en charge, pour tout ou partie, a été demandée et accordée, accompagnés des pièces comptables permettant d'établir ces montants*
3. *Un **certificat de réalisation** établi par le dispensateur de l'action (je soussigné... certifie... conformément à la convention...)*





# Vers de nouvelles modalités pédagogiques...

- **Contrat Pro Expérimental**
- **AFEST**
- **E-learning (micro learning, mobile learning, serious game, réalité augmentée...)**
- **Accompagnement/Coaching : co-développement, design thinking...**